

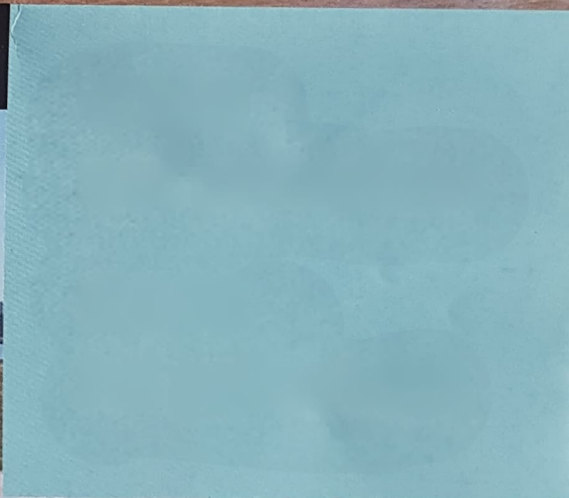
DE ENK

Strandhuys



Wandelroute

21 KM

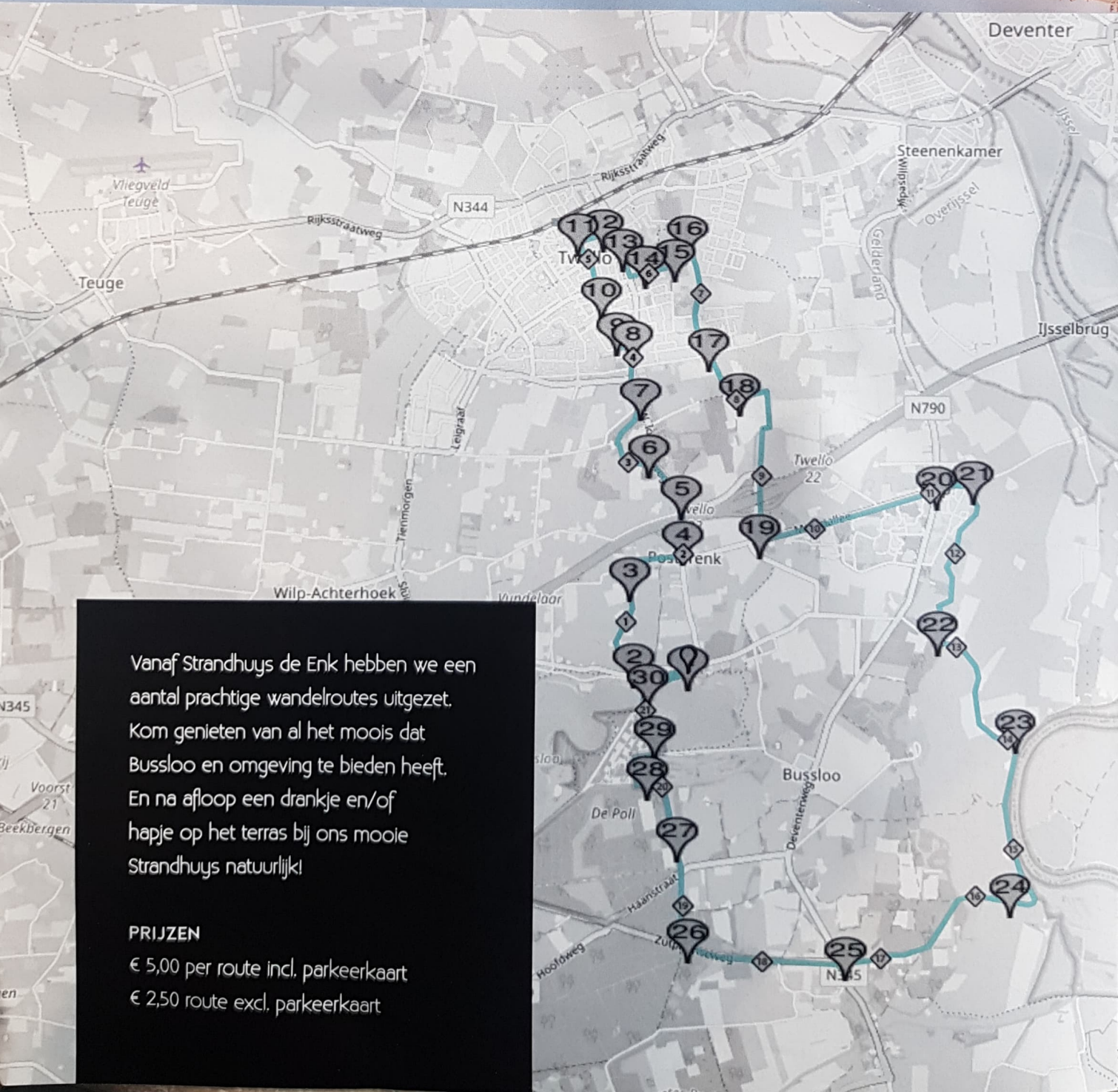


STRANDHUYSENK.NL

Lekker naar Bussloo

DE ENK

Strandhuys



Vanaf Strandhuys de Enk hebben we een aantal prachtige wandelroutes uitgezet. Kom genieten van al het moois dat Bussloo en omgeving te bieden heeft. En na afloop een drankje en/of hapje op het terras bij ons mooie Strandhuys natuurlijk!

PRIJZEN

€ 5,00 per route incl. parkeerkaart
€ 2,50 route excl. parkeerkaart



WANDELROUTE 21 KM

1 APRIL - 1 JUNI 2021

START STRANDHUYS DE ENK

OP RECREATIEGEBIED BUSSLOO

1. Start op het fietspad achter strandhuys de Enk en wandel linksaf
2. Na de heuvel volg het fietspad tot ingang Bussloo.
3. Steek bij de ingang de Kneuterstraat over en ga de Grotenhuisweg in
4. Volg de Grotenhuisweg tot in de Posterenk en ga bij de kruising linksaf richting viaduct.
5. Onder het viaduct volg het fietspad links vd HW Iordensweg richting het bos
6. Ga in het bos het eerste zandpad linksaf richting Villa Groot Noorddijk.
7. Volg het zandpad voorlangs de Villa tot je weer op de H.W. Iordensweg bent.
8. Volg het fietspad linksaf tot de Goeman Borgesusstraat en ga deze linksaf in
9. Ga na 100 meter rechtsaf en steek daarna rechtover het wandelpad op achterlangd de huizen.
10. Volg het wandelpad tot de Troelstralaan en steek deze schuin over en ga dan rechtdoor de Thorbeckelaan in richting centrum Twello.
11. Ga in het centrum rechtsaf richting grand café de Waardige Waard.
12. Wandel langs de Waardige Waard en Wandel schuin rechtdoor de Schoolstraat in tot aan de HW Iordensweg.
13. Steek de HW Iordensweg over en volg het fietspad rechtsaf langs deze weg
14. Ga de eerste verharde weg linksaf in richting landgoed het Hackfort
15. Aan het einde van de verharde weg ga schuin rechtdoor door het hek het bos in
16. Volg het bospad tot het hek en ga daarna rechtsaf het Schakerpad op.
17. Volg het Schakerpad tot aan de Voordersteeg en steek deze schuin over het Voorderpad in.
18. Ga na 400 meter linksaf het fietspad op en volg deze onder het viaduct van de A1 tot aan de Molenallee.
19. Ga bij de Molenallee linksaf (fietspad langs de Molenallee) richting Wilp
20. Bij de Kruising in het Dorp Wilp Steek de kruising over en ga de Dorpstraat in
21. Volg de Dorpstraat en ga de 4e straat rechtsaf (wederom Dorpsstraat) in
22. Ga na 100 meter rechtsaf door het hek en volg het pad op de dijk tot de Marsstraat en ga linksaf de Marsstraat op.
23. Volg de Marsstraat tot de splitsing en ga dan rechtsaf de Houtwalstraat in.
24. Volg de Houtwalstraat en ga bij Slot Nijenbeek rechtsaf de Nijenbeekseweg in.
25. Volg de Nijenbeekseweg totdat tot einde en steek schuin rechts over en wandel richting Klarenbeek (fietspad langs de Rijksstraatweg)
26. Volg de Rijksstraatweg totdat je rechtsaf de Kruisallee ingaat (fietspad)
27. Blijf de Kruisallee (fietspad) volgen en steek de Rijksstraatweg en de Haanstraat over en vervolg over de Zandwal het fietspad richting Bussloo (golfbaan)
28. Ga aan het einde van de Zandwal linksaf en blijf het fietspad volgen rondom de golfbaan
29. Ga linksaf richting het meer en het bruggetje over Bussloo en steek deze over.
30. Over de brug rechtsaf over het strand richting Strandhuys de Enk en de FINISH!